

NOTICE DE MONTAGE ET CABLAGE

Vérin électrique pour DP 250

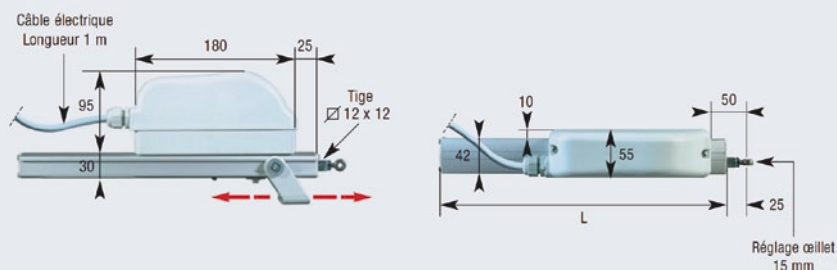
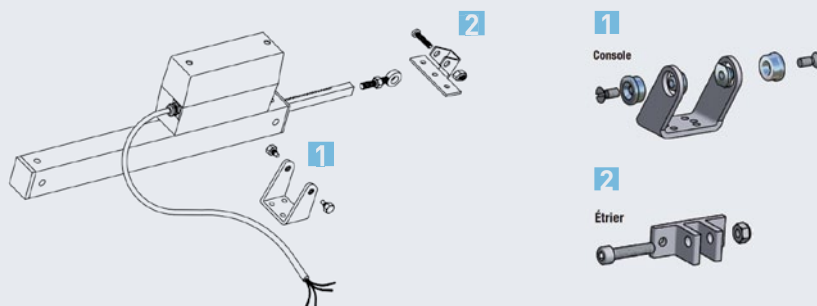
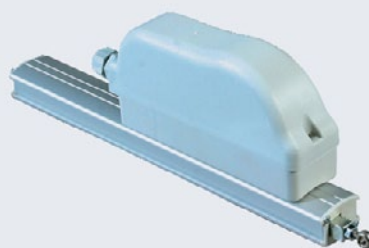
Force de 650 N à 800 N - Course de 550 mm à 950 mm
Réf 020 019 277

DESCRIPTIF

Vérin électrique 230V courant alternatif à crémaillère conçu pour lever, tirer, pousser et déplacer en remplacement de toute opération manuelle tout en assurant une sécurité et une qualité de travail constantes.

Il est particulièrement adapté pour la fonction aération de Dispositifs Actionnés de Sécurité (DAS) tels que les exutoires, les clapets, les portes coupe-feu et les ouvrants de façades.

Sa course varie de 550 mm à 950 mm et sa force à l'ouverture de 650N à 800N.



SCHEMA DE PRINCIPE

